

FIRER



FIRE DEPOT

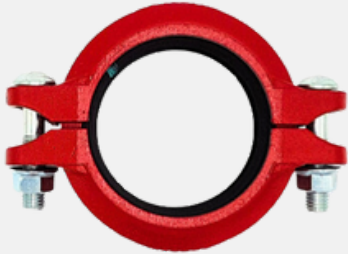
SUMINISTROS PARA SISTEMAS CONTRA INCENDIO

CATÁLOGO

**YO SOY FIRER, TU ALIADO CONTRA EL FUEGO.
CON PREVENCIÓN Y VALENTÍA, JUNTOS
MANTENEMOS LA SEGURIDAD**

Accesorios Ranurados

ACOPLE RIGIDO



1 1/2"

2"

2 1/2"

3"

4"

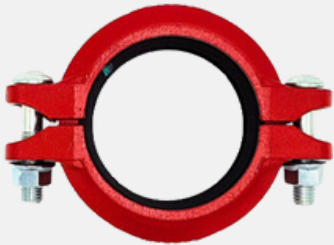
6"

8"



MATERIAL: HIERRO FUNDIDO DÚCTIL
PRESIÓN: 300 PSI

ACOPLE FLEXIBLE



2"

2 1/2"

3"

4"

6"

8"



MATERIAL: HIERRO FUNDIDO DÚCTIL
PRESIÓN: 300 PSI

CODO RANURADO A 90°



1 1/2"

2"

2 1/2"

3"

4"

6"

8"



MATERIAL: HIERRO FUNDIDO DÚCTIL
PRESIÓN: 300 PSI

CODO RANURADO A 45°



1 1/2"

2"

2 1/2"

3"

4"

6"

8"



MATERIAL: HIERRO FUNDIDO DÚCTIL
PRESIÓN: 300 PSI



FIRE DEPOT

www.firedepotsv.com | 22090630 | FIRE DEPOT EL SALVADOR

Accesorios Ranurados



BRIDA RANURADA

2 1/2"

3"

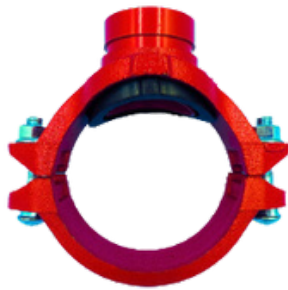
4"

6"

8"



MATERIAL: HIERRO FUNDIDO DÚCTIL
PRESIÓN: 300 PSI



TEE MECÁNICA RANURADA

4"X2"

4"X2 1/2"

4"X3"

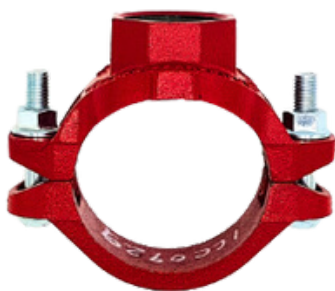
6"X2 1/2"

6"X3"

6"X4"



MATERIAL: HIERRO FUNDIDO DÚCTIL
PRESIÓN: 300 PSI



TEE MECÁNICA ROSCADA

2"X1"

2"X1 1/4"

2"X1 1/2"

2 1/2"X1"

2 1/2"X1 1/4"

2 1/2"X1 1/2"

2 1/2"X2"

3"X1"

3"X1 1/4"

3"X1 1/2"

3"X2"

4"X1"

4"X1 1/4"

4"X1 1/2"

4"X2"

4"X2 1/2"

6"X1"

6"X1 1/4"

6"X1 1/2"

6"X2"

6"X3"

8"X1"

8"X1 1/4"

8"X1 1/2"

8"X2"

8"X4"



MATERIAL: HIERRO FUNDIDO DÚCTIL
PRESIÓN: 300 PSI



FIRE DEPOT

www.firedepotsv.com | 22090630 | FIRE DEPOT EL SALVADOR

Accesorios Ranurados



CRUZ RANURADA

2"

2 1/2"

3"



MATERIAL: HIERRO FUNDIDO DÚCTIL
PRESIÓN: 300 PSI



TEE RANURADA

1 1/2"

2"

2 1/2"

3"

4"

6"

8"



MATERIAL: HIERRO FUNDIDO DÚCTIL
PRESIÓN: 300 PSI



TAPÓN DRENO RANURADO

4"X1"

6"X1"



MATERIAL: HIERRO FUNDIDO DÚCTIL
PRESIÓN: 300 PSI



Accesorios Ranurados

TAPÓN RANURADO



1"

1 1/4"

2"

2 1/2"

3"

4"

6"

8"



MATERIAL: HIERRO FUNDIDO DÚCTIL
PRESIÓN: 300 PSI

REDUCTOR CONCÉNTRICO RANURADO ROSCADO



2" X 1"

2" X 1 1/2"

2" X 1 1/4"

2 1/2" X 1"

2 1/2" X 1 1/4"

2 1/2" X 1 1/2"

2 1/2" X 2"

3" X 1"

3" X 1 1/4"

3" X 1 1/2"

3" X 2"

3" X 2 1/2"

4" X 1 1/2"

4" X 1 1/4"

4" X 1"

4" X 2"

4" X 2 1/2"

6" X 2"

8" X 2"



MATERIAL: HIERRO FUNDIDO DÚCTIL
PRESIÓN: 300 PSI

REDUCTOR CONCÉNTRICO RANURADO



2 1/2" X 2"

3" X 2"

3" X 2 1/2"

4" X 2"

4" X 2 1/2"

4" X 3"

6" X 2 1/2"

6" X 3"

6" X 4"

8" X 4"

8" X 6"



MATERIAL: HIERRO FUNDIDO
DÚCTIL PRESIÓN: 300 PSI



FIRE DEPOT

www.firedepotsv.com | 22090630 | FIRE DEPOT EL SALVADOR

Válvulas Contra Incendios



VÁLVULA MARIPOSA RANURADA

2 1/2"

3"

4"

6"



MATERIAL: HIERRO FUNDIDO DÚCTIL
PRESIÓN: 300 PSI



VÁLVULA CHECK SWING RANURADA

2 1/2"

3"

4"

6"



MATERIAL: HIERRO FUNDIDO DÚCTIL
PRESIÓN: 300 PSI



VÁLVULA GATE OS&Y BRIDADA

3"

4"

6"



MATERIAL: HIERRO FUNDIDO DÚCTIL
VÁSTAGO LEVADIZO
CLASE: 150



VÁLVULA COMPUERTA NRS

3"

4"

6"



MATERIAL: HIERRO FUNDIDO DÚCTIL
PRESIÓN: VARIABLE



FIRE DEPOT

www.firedepotsv.com | 22090630 | FIRE DEPOT EL SALVADOR

Válvulas Contra Incendios

VÁLVULA REGULADORA DE PRESIÓN



4"



MATERIAL: HIERRO FUNDIDO DÚCTIL
PRESIÓN: 300 PSI
CLASE:125

VÁLVULA ALVIO DE AIRE

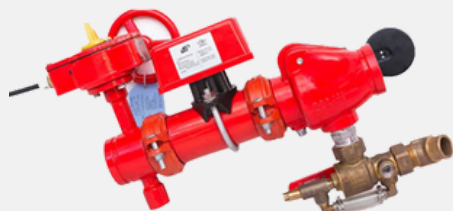


1"



MATERIAL: HIERRO FUNDIDO DÚCTIL

MANIFOLD DE CONTROL DE ZONA



2"

3"

4"



MATERIAL: HIERRO FUNDIDO DÚCTIL
PRESIÓN: VARIABLEI

SWITCH SENSOR DE FLUJO



2"

2 1/2"



MATERIAL: HIERRO FUNDIDO DÚCTIL



FIRE DEPOT

www.firedepotsv.com | 22090630 | FIRE DEPOT EL SALVADOR

Válvulas Para Agua Potable



VÁLVULA COMPUERTA OS&Y

2"

2½"

3"

4"

6"

MATERIAL: HIERRO FUNDIDO DÚCTIL
PRESIÓN: 200 PSI



VÁLVULA MARIPOSA CON PALANCA

2½"

3"

4"

6"

MATERIAL: HIERRO FUNDIDO DÚCTIL
PRESIÓN: 300 PSI
CLASE:150



VÁLVULA REGULADORA DE PRESIÓN

4"

6"

MATERIAL: HIERRO FUNDIDO DÚCTIL
PRESIÓN: 300 PSI
CLASE:150



FIRE DEPOT

www.firedepotsv.com | 22090630 | FIRE DEPOT EL SALVADOR

Válvulas Para Agua Potable



VÁLVULA ALMIO DE AIRE

1"

MATERIAL: HIERRO FUNDIDO DÚCTIL
TEMPERATURA MÁXIMA : 180 °F (80 °C)



VÁLVULA CHECK WAFER

3"

4"

6"

MATERIAL: HIERRO FUNDIDO DÚCTIL
PRESIÓN: 300 PSI
CLASE:150



FILTRO Y

4"

6"

PRESIÓN DE TRABAJO: 200 PSI
NORMA DE PRUEBA: API598



FIRE DEPOT

www.firedepotsv.com | 22090630 | FIRE DEPOT EL SALVADOR

Bombas Para Agua Potable



BOMBA MULTITETAPA HORIZONTAL

3.4 HP

2 HP

TRIFÁSICO

2 HP

1.5HP

MONOFÁSICA



BOMBA SUMERGIBLE PARA SOLIDOS

3 HP

MOD 3SE303SS



BOMBA CENTRIFUGA HORIZONTAL

5 HP

MODELO IB1-1/2-5-2



BOMBA SUMERGIBLE

10 HP

3 HP

5 HP

AGUA POTABLE



FIRE DEPOT

www.firedepotsv.com | 22090630 | FIRE DEPOT EL SALVADOR

Bombas Para Agua Potable

PANEL DE CONTROL SIMPLEX



0 A 12 AMPERIOS

9 A 20 AMPERIOS

MOD. NEX SIMPLEX

PANEL DE CONTROL DÚPLEX



CONTROL DE 120, 208 O 240 VCA

MOD. ENDURA QUAD DE 15HP/3PH/460V

SWICH DE PRESIÓN



20-40 PSI

MOD. 9013FSG2J20C20

CONTROL DE NIVEL TIPO FLOTE



13A, 125/250 VAC, 50/60HZ, MONOFÁSICO

CABLE: 16/2 SJOW
RANGO DE BOMBEO: 18-91 CM (7-36 PULGADAS)

CONTROL DE NIVEL PUMPMaster



125/250 VAC, 50/60HZ, MONOFÁSICO,

RANGO DE BOMBEO: 23-91CM (9-36
PULGADAS)



FIRE DEPOT

www.firedepotsv.com | 22090630 | FIRE DEPOT EL SALVADOR

Bombas Para Aguas Residuales



BOMBA DE SUMIDERO AUTOMÁTICA

115 V CON ENCHUFE LED

ZOELLER 
PUMP COMPANY

MODELO 53 - 0001



BOMBA DE AGUAS RESIDUALES

230 V MOTOR LLENO DE ACEITE DE 1 HP

ZOELLER 
PUMP COMPANY

MODELO: 284 - 0004



BOMBA DE AGUAS RESIDUALES

230 V MOTOR 2 HP

ZOELLER 
PUMP COMPANY

MODELO: 295-0004



FIRE DEPOT

www.firedepotsv.com | 22090630 | FIRE DEPOT EL SALVADOR

Accesorios Contra Incendios



ROCIADOR MONTANTE

1/2"

3/4"



MATERIAL: BROCE Y COBRE



ROCIADOR COLGANTE

1/2"

3/4"



MATERIAL: BROCE Y COBRE

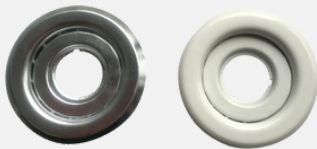


ROCIADOR OCULTO

1/2"



COLOR: BLANCO



CHAPETÓN PARA ROCIADOR

1/2"



COLOR: BLANCO Y CROMO



BOQUILLA AJUSTABLE PARA MANGUERA

1 1/2"



COLOR: BRONCE, TRIPLE EFECTO
(CORTE, CHORRO Y NEBLINA)



VÁLVULA ANGULAR

1 1/2"

2 1/2"



MATERIAL: BRONCE
HEMBRA X HEMBRA, HEMBRA X MACHO

Accesorios Contra Incendios



GABINETE CONTRA INCENDIO

Rack

Manguera

Boquilla

Adaptador

Valvula angular



MODELO: 1250 SUPERFICIAL
CLASE A



HIDRANTE BARRIL SECO

Bridado 6"

Junta Mecánica 6"



MATERIAL: HIERRO FUNDIDO DÚCTIL
PRESIÓN: 250 PSI

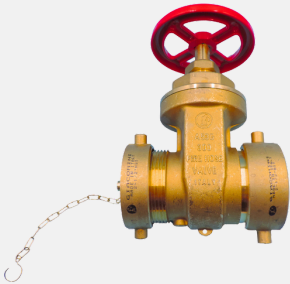


LLAVE PARA HIDRANTE

1 1/2" X 100



ACERO ENCHAPADO



VÁLVULA PARA HIDRANTE 5120

2 1/2"



MATERIAL: CON TAPÓN Y CADENA,
FABRICADA A BASE DE BRONCE

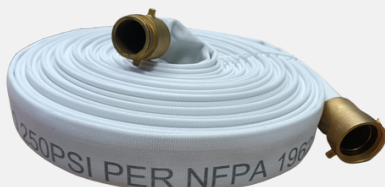


MANGUERA FLEXIBLE PARA ROCIADOR

1/2" X 48"



MATERIAL: ACERO INOXIDABLE



MANGUERA CONTRA INCENDIO

1 1/2" X 100

1 1/2" X 50



MODELO 3422
PRESIÓN: 500 PSI



FIRE DEPOT

www.firedepotsv.com | 22090630 | FIRE DEPOT EL SALVADOR

Soportería Antisísmica



SOPORTERÍA FIGURA 980

1/2"



MATERIAL: HIERRO DÚCTIL CON
ACERO AL CARBÓN



SOPORTERÍA FIGURA 1001

3"X 1"

6"X 1"

2 1/2"X 1"



MATERIAL: ACERO AL CARBONO



SOPORTERÍA FIGURA 200

1"

1 1/4"

1 1/2"

2"

2 1/2"

3"

4"

6"

8"



MATERIAL: ACERO, PREGALVANIZADO



SOPORTERÍA FIGURA 1000

1 1/2"

2"

2 1/2"

3"

4"

6"



MATERIAL: ACERO AL CARBONO



SOPORTERÍA CLEVIS

1 1/2"

8"



MATERIAL: ACERO



FIRE DEPOT

www.firedepotsv.com | 22090630 | FIRE DEPOT EL SALVADOR

Soportería Antisísmica



SOPORTERÍA BEAM CLAMP 92 Y 69

3/8"

1/2"



MATERIAL: HIERRO DÚCTIL



SOPORTERÍA UNIVERSAL TIPO C

3/8"

1/2"



MATERIAL: HIERRO DÚCTIL



SOPORTERÍA PARA TUBERÍA VERTICAL

1 1/2"

2 1/2"

2 "

3"

4"

6"

8"



MATERIAL: ACERO CARBONO



SOPORTERÍA LONGITUDINALIDAD

2 1/2"

3"

4"

6"

8"



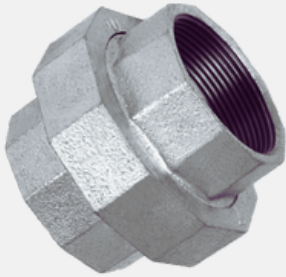
MATERIAL: ACERO AL CARBONO



FIRE DEPOT

www.firedepotsv.com | 22090630 | FIRE DEPOT EL SALVADOR

Accesorios Galvanizados



UNIÓN UNIVERSAL GALVANIZADO

1 1/4"

1 1/2"

2"

2 1/2"

3"

4"



MATERIAL: HIERRO FUNDIDO DÚCTIL
PRESIÓN: 300 PSI



TEE GALVANIZADA ROSCADA

1"

1 1/4"

1 1/2"

2"

3"

4"

1/2"



MATERIAL: HIERRO FUNDIDO DÚCTIL
PRESIÓN: 300 PSI



BUSHING REDUCTOR GALVANIZADO

1/2"X1/4"

1 1/4"X1"

1 1/2"X1"

1 1/2"X1 1/4"

2"X1 1/2"

3"X2"

4"X2"

4"X2 1/2"



MATERIAL: HIERRO FUNDIDO DÚCTIL
PRESIÓN: 300 PSI



FIRE DEPOT

www.firedepotsv.com | 22090630 | FIRE DEPOT EL SALVADOR

Accesorios Galvanizados



JUNTA FLEXIBLE ROSCADA

1 1/4"

2"



MATERIAL: HIERRO FUNDIDO DÚCTIL
PRESIÓN: 300 PSI



JUNTA DE EXPANSIÓN BRIDADA

3"

4"



MATERIAL: HIERRO FUNDIDO DÚCTIL
PRESIÓN: 300 PSI



BRIDA GALVANIZADA ROSCADA

2"



MATERIAL: HIERRO FUNDIDO DÚCTIL
PRESIÓN: 300 PSI



CODO GALVANIZADO DE 90°

1/2"

1 "

2"

3"

4"



MATERIAL: HIERRO FUNDIDO DÚCTIL
PRESIÓN: 300 PSI



FIRE DEPOT

www.firedepotsv.com | 22090630 | FIRE DEPOT EL SALVADOR

Accesorios En Hierro Negro



UNIÓN UNIVERSAL EN HIERRO NEGRO

1 1/4"

1 1/2"

2"



MATERIAL: HIERRO NEGRO
PRESIÓN: 232 PSI



CODO A 90°

1"

1 1/4"

1 1/2"

2"

3/4"



MATERIAL: HIERRO NEGRO
PRESIÓN: 232 PSI



CODO A 45°

3/4"

1"

1 1/4"

1 1/2"

2"



MATERIAL: HIERRO NEGRO
PRESIÓN: 232 PSI



CAMISA HIERRO NEGRO ROSCADO

1"

1 1/2"

2"



MATERIAL: HIERRO NEGRO
PRESIÓN: 232 PSI



CRUZ EN HIERRO NEGRO

1"

1 1/4"

1 1/2"

2"



MATERIAL: HIERRO NEGRO
PRESIÓN: 232 PSI

Accesorio En Hierro Negro

REDUCTOR HIERRO NEGRO



1 1/4"X1/2"

1 1/4"X1"

1 1/2"X1/2"

1 1/2"X1"

1 1/2"X1 1/4"

2"X1"

2"X1 1/4"

2"X1 1/2"



MATERIAL: HIERRO NEGRO
PRESIÓN: 232 PSI

TAPÓN HEMBRA EN HIERRO NEGRO



1 1/2"



MATERIAL: HIERRO NEGRO
PRESIÓN: 232 PSI

TAPÓN MACHO EN HIERRO NEGRO



1/2"



MATERIAL: HIERRO NEGRO
PRESIÓN: 232 PSI

BUSHING REDUCTOR CAMPANA



1"X1/2"

1"X1/4"

1 1/2" x 1 1/4"

2" x 1 1/2"

1 1/4 x 1"



MATERIAL: HIERRO NEGRO
PRESIÓN: 232 PSI

TEE HIERRO NEGRO



3/4"

1"

1 1/4"

1 1/2"

2"



MATERIAL: HIERRO NEGRO
PRESIÓN: 232 PSI



FIRE DEPOT

www.firedepotsv.com | 22090630 | FIRE DEPOT EL SALVADOR

Accesorios Junta Mecánica

PARA TUBERIA C900



RESTRICTOR PARA TUBO SERIE 1000

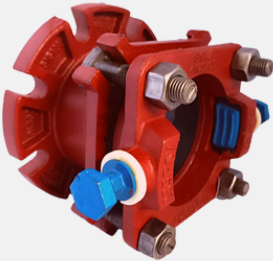
4"

6"

8"



MATERIAL: HIERRO FUNDIDO DÚCTIL
PRESIÓN: 232 PSI



ADAPTADOR DE TRANSICIÓN JM-JB SERIE 4200

4"

6"

8"



MATERIAL: HIERRO FUNDIDO DÚCTIL
PRESIÓN: 350 PSI.



RESTRICTOR JUNTA MECÁNICA SERIE 4000

4"

6"

8"



MATERIAL: HIERRO FUNDIDO DÚCTIL
INCLUYE: COLLARÍN, EMPAQUE CÓNICO, PERNO



KIT DE PERNOS Y EMPAQUE JUNTA MECÁNICA

4"

6"

8"



MATERIAL: HIERRO FUNDIDO DÚCTIL
INCLUYE: COLLARÍN, EMPAQUE CÓNICO, PERNO CABEZA DE
MARTILLO Y TUERCAS.



FIRE DEPOT

www.firedepotsv.com | 22090630 | FIRE DEPOT EL SALVADOR

Accesorios Junta Mecánica

PARA TUBERIA C900



CODO DE 90° JUNTA MECÁNICA

4"

6"

8"



MATERIAL: HIERRO FUNDIDO DÚCTIL



CODO 45° JUNTA MECÁNICA

4"

6"

8"



MATERIAL: HIERRO FUNDIDO DÚCTIL



TEE JUNTA MECÁNICA

4"

6"

8"



MATERIAL: HIERRO FUNDIDO DÚCTIL



KIT DE PERNOS Y EMPAQUE JUNTA BRIDADA

4"

6"

8"



MATERIAL: HIERRO FUNDIDO DÚCTIL
INCLUYE: EMPAQUE PLANO, 4 PERNOS, 4 TUERCAS.



FIRE DEPOT

www.firedepotsv.com | 22090630 | FIRE DEPOT EL SALVADOR

Máquinas

MÁQUINA RANURADORA ELÉCTRICA



VOLTAJE: 120 VAC MONOFÁSICO

RANURAS: 2" A 12"

MARCA: TUWEI

ESPESOR: CÉDULA 10 A 40

EQUIPADO CON MAYOR POTENCIA Y CAMBIO DE RODILLOS RÁPIDO Y SIMPLE

MÁQUINA ROSCADORA ELÉCTRICA



ROSCA: 1/2" A 4"

ESPESOR: CÉDULA 40 A 30

MARCA: TUWEI

VOLTAJE: 120 VAC MONOFÁSICO

IDEAL PARA PROYECTOS DE ALTA EXIGENCIA



FIRE DEPOT

www.firedepotsv.com | 22090630 | FIRE DEPOT EL SALVADOR

Máquinas

MÁQUINA CORTADORA DE TUBO



ESPEJOR MÁXIMO DE PARED: 10 MM

CAPACIDAD: TUBO DE ACERO DE 2"-12"

MARCA: TUWEI

RPM DE SALIDA: 23 RPM.

EQUIPADO CON RUEDAS PARA MOVER LAS MÁQUINAS FÁCILMENTE

MÁQUINA ROSCADORA ELÉCTRICA



ROSCA: 2½" A 6"

ESPEJOR: CÉDULA 40 A 30

MARCA: TUWEI

VOLTAJE: 120 VAC MONOFÁSICO

IDEAL PARA PROYECTOS DE ALTA EXIGENCIA



FIRE DEPOT

www.firedepotsv.com | 22090630 | FIRE DEPOT EL SALVADOR

Máquinas

MÁQUINA RANURADORA MANUAL



RANURAS: 3/8" - 8"

INCLUYE: ESTUCHE

MARCA: TUWEI

BRINDA UN AJUSTE RÁPIDO Y PRECISO

MÁQUINA PERFORADORA DE TUBOS



PERFORAR: 1" - 4"

INCLUYE: KIT DE REPUESTOS

MARCA: TUWEI

AJUSTE RÁPIDO Y PRECISO



FIRE DEPOT

www.firedepotsv.com | 22090630 | FIRE DEPOT EL SALVADOR

Equipos Contra Incendios



EQUIPOS CONTRA INCENDIOS SEMINORMADOS

MOTOR: DIESEL



EQUIPOS CONTRA INCENDIOS SEMINORMADOS

MOTOR: ELÉCTRICO

*APLICAN RESTRICCIONES, IMAGENES DE REFERENCIA



FIRE DEPOT

www.firedepotsv.com | 22090630 | FIRE DEPOT EL SALVADOR

Equipos Contra Incendios

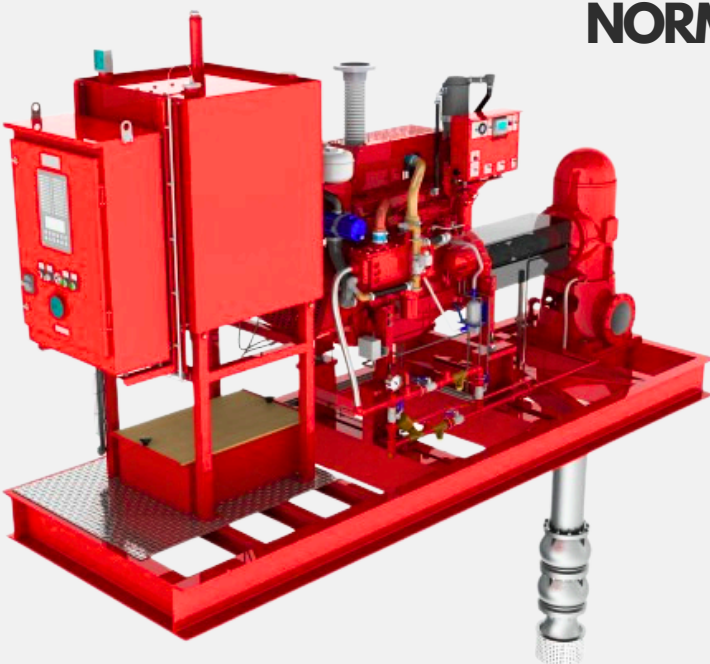
EQUIPOS CONTRA INCENDIOS NORMADOS NFPA20



SUCCIÓN POSITIVA

BOMBA DE CARCASA BIPARTIDA

EQUIPOS CONTRA INCENDIOS NORMADOS NFPA20



SUCCIÓN NEGATIVA

TURBINA DE EJE VERTICAL

*APLICAN RESTRICCIONES, IMAGENES DE REFERENCIA

Instalación de acoples flexibles y rígidos en tubería



Inspeccione la ranura exterior y los extremos de la tubería para verificar que se hayan eliminado todas las rebabas, residuos sueltos, suciedad, virutas, pintura y cualquier otro material extraño, como grasa.

Las superficies de sellado de los extremos de las tuberías deben estar libres de bordes afilados, proyecciones, hendiduras y/u otros defectos.

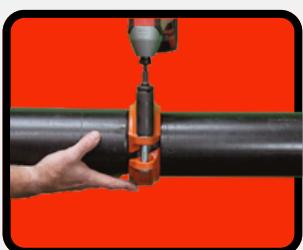
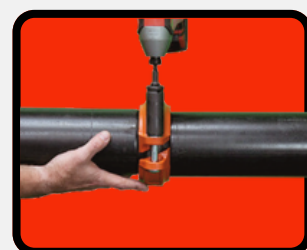
Las juntas de grado "A" se suministran con un lubricante previo y no requieren lubricación adicional para aplicaciones a temperaturas superiores a 40 °F (4 °C). Se debe utilizar lubricación adicional en aplicaciones de tuberías secas y congeladores. Se recomienda un lubricante a base de silicona. Para evitar el deterioro del material de la junta, no se debe utilizar un lubricante a base de petróleo en las juntas de grado "A" "EPDM".



No quite la tuerca del perno. Abra el acoplamiento extendiendo los segmentos del acoplamiento hasta el punto que permitan el perno y la tuerca.

Empuje la junta/acoplamiento en un extremo del tubo hasta que la placa de posicionamiento de la junta esté en contacto con el extremo del tubo (ver Figura 1; lo resaltado en rojo es la placa de posicionamiento). El extremo del tubo no debe atravesar la placa de posicionamiento de la junta.

Ajuste la tuerca al par de apriete recomendado, consulte la página 16 101T. Inspeccione visualmente el acoplamiento para asegurarse de que las chavetas de la carcasa estén acopladas en las ranuras de la tubería.



Deslice el otro extremo del tubo en la junta/acoplamiento asegurándose de que haga contacto con la placa de posicionamiento de la junta. Ambos tubos deben estar alineados verticalmente y horizontalmente. Verifique que la carcasa esté sobre la junta y que las chavetas de la carcasa estén alineadas con las ranuras de la tubería. Ajuste la tuerca al par de apriete recomendado, consulte la página 16 101T. Inspeccione visualmente el acoplamiento para asegurarse de que las chavetas de la carcasa estén acopladas en las ranuras de la tubería.

Nota: La información sobre el par de torsión de los pernos se proporciona como guía en la hoja 1 y se puede utilizar al configurar el par de torsión en la alimentación Llaves de impacto. Consulte las instrucciones del fabricante para conocer los ajustes.

Las longitudes de los pernos requieren el uso de casquillos profundos o extra profundos.

Precaución: La extracción de la tuerca del perno puede provocar que los segmentos de acoplamiento se separen en las bisagras y el acoplamiento que se desengancha de la tubería. Tenga cuidado para evitar daños al equipo y/o lesiones personales. No deje el acoplamiento desatendido en un solo extremo de la tubería, ya que podría soltarse de la misma. Si no lo hace, podría causar daños al equipo o lesiones personales.





**ACCESORIOS
CONTRA INCENDIOS**



www.firedepotsv.com



2209-0630



Fire depot sv



firedepotsv



Fire Depot El Salvador



FIRE DEPOT

SUMINISTROS PARA SISTEMAS CONTRA INCENDIO



SUSCRÍBITE